

技は押しの一歩

されど、その用途は無限

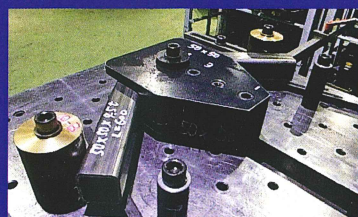
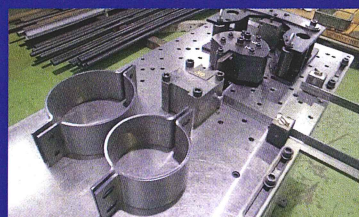
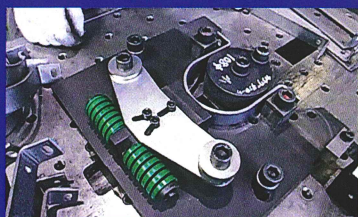
フルフラット横型ベンダー

FLAT-300V



『シンプルisベスト』単純さゆえ、変幻自在

- アイデア次第で多彩な曲げ加工を実現
- フラットな TopBoard でフリーアクセスを実現
- 圧力/ストローク/加工速度 の可変機構搭載
- メンテナンスや取扱いも簡単! 最大荷重 10t



KAWASAKI Mechanical Engineering Ltd.



有限
会社


カワサキ機工

<http://www.jomon.ne.jp/~wood/kawasaki>

FLAT-300V 仕様

加圧能力	シリンダー出力 (可変)	設定範囲 0~20MPa		
		押側	最大 10 トン	
		引側	最大 7 トン	
		ストローク	300mm	
		作業速度 (無負荷)	40mm/秒	
油圧ポンプ	電動機	三相200V 2.2kW		
	作動油	ISO VG-32相当 12L		
	主回路圧力 (最大)	210kg/cm ²		
本体寸法	本体	W640 * L1314 * H880mm		
	テーブル	W640 * L1414 * t 30mm		
	重量	560kg		
標準付属品	工具	六角棒レンチ	14	1本
		六角棒レンチ	10~1.5	1組
	バックゲージ	0~600mm		一式
	自在Vダイ	30 * 50		1組
		20 * 40		1組
	角50 * 50 Vダイ	角50 * 50 * H50		1組
	丸 φ30 パンチダイ	丸 φ30 * H30		1組
	電源ケーブル	VCT3.5 4芯 プラグは付属していません。 30A漏電遮断器に接続して ください。		4.5M

※外観・仕様は予告なく変更することがあります。
 ※オプション詳細についてはお問い合わせください。
 ※加工動画を随時更新中です。詳しくはHPをご覧ください。

 **有限会社カワサキ機工**
 〒039-2173
 青森県上北郡おいらせ町瓢165-10
 TEL: 0178-56-4471 FAX: 0178-56-3696
<http://www.jomon.ne.jp/~wood/kawasaki>