

【UR25-50】 U字自在ベンド型



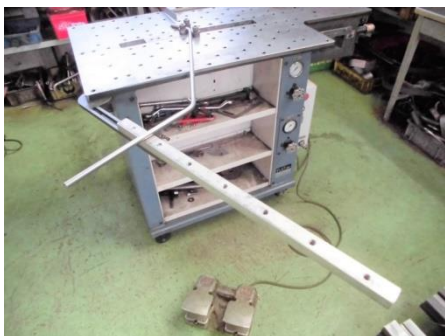
R25～R50 までの U、コの字が
1 工程で曲げ可能。
(センターフォーマーは別途)

【UR50-100】 U字自在ベンド型



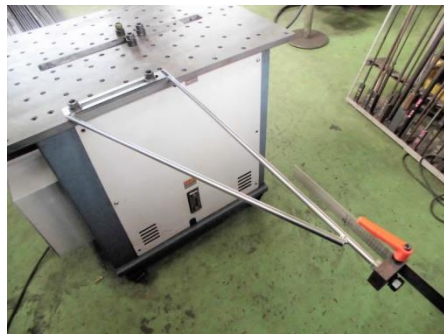
R50～R100 までの U、コの字が
1 工程で曲げ可能。
(センターフォーマーは別途)

【LG-900】 水平ゲージ



長尺材の水平保持に使用。
テーブル端面から最大 900 まで
スライド可能。

【BG-1000】 長尺バックゲージ



曲げ位置から 980mm までの
バックゲージ。

【BG-600F】 手前バックゲージ



標準付属の勝手違い品。
手前にも必要な場合に便利。

【EF-50W】 強化エンドフォーマーホルダー



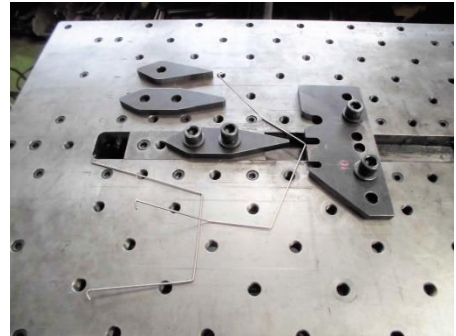
大荷重用のホルダー。
50×50 角エンドフォーマー付属。
本体に対し平行にも取付可能。

【TB-32】 プッシュベンドホルダー



90° までのパイプ曲げ用ホルダー。
センターフォーマーとセットで使用。
(センターフォーマーはバラ売り、別途)

【SB-3-6】 小径ダイ、パンチセット



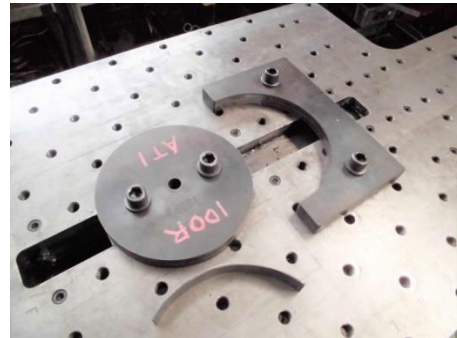
小径線材の曲げに。
ダイ幅 : 15、25、35m/m
パンチ : R1、3、4、6

【受注生産品】 ひねり、角度ゲージセット



多工程曲げ時のひねり角度ゲージ。
左右、勝手 2 ケ組。

【受注生産品】 総型



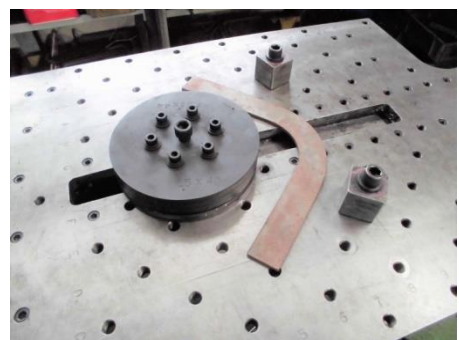
半円等、直線部のない曲げに。

【受注生産品】 ウレタンダイ



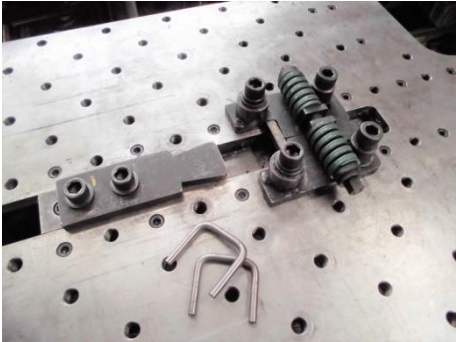
薄材の大 R 曲げに。
数回の押しで円柱、円すい整形も可能。
(センターフォーマーは別途)

【受注生産品】 FB 縦曲げパンチ



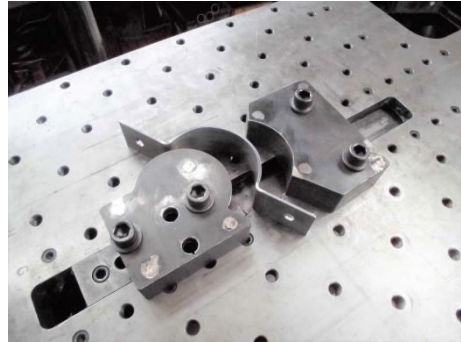
スペーサー部の組み換えで
アングル等の外、内曲げも可能。

【受注生産品】総型U,コの字曲げユニット



1工程で平行リターンバンドが可能。

【受注生産品】総型



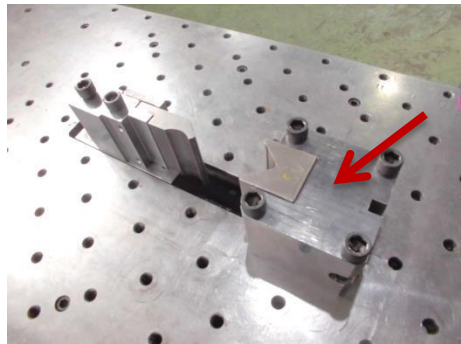
パンチ、ダイ組で整形。

【HSW-2】手動操作BOX



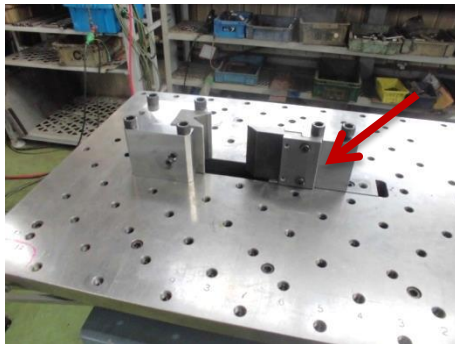
キー付きで、両手・片手操作切り替え。
効率と安全性を両立。

【DH-100A】ダイホルダー



高さ 100mm (株)アマダのプレスブレーキ
金型を取り付け可能。取付溝：60と14
(金型は別途)

【PH-100A】パンチホルダー



高さ 100mm (株)アマダのプレスブレーキ
金型を取り付け可能。
ワンタッチシャックもOK。(金型は別途)

【DH-100A】ダイホルダー用金型
【PH-100A】パンチホルダー用金型



一例です。ダイ幅、R等ご指定ください。

※画像内の本体が古い機種（すでに生産終了）のものがありますが、オプションは全て新型モデル「FLAT-300V」で同様に使用可能です。