

自然情報誌

# ネットワーク梵珠

Vol-27 No.5

発行/青森県立自然ふれあいセンター (第309号)

〒038-1301 青森市浪岡大字大釈迦字沢内沢1-1

TEL 0172-62-4527 FAX 0172-62-8510

URL <http://www.jomon.ne.jp/~bonjyu/>メールアドレス [bonjyu@jomon.ne.jp](mailto:bonjyu@jomon.ne.jp)

2018.5.16

## ～サギ(鷺)の頭に似ている花～

ムラサキサギゴケ(ゴマノハグサ科) 紫鷺苔

田のあぜ道など日当たりの良い場所に生え、地面に敷きつめたように広がり、紅紫色の花をつける。まれに白花があり、これを本来はサギゴケと呼んだ。和名は花が紫色で形がサギに似ていることによる。



# 梵珠山自然観察・発見ノート (4月中旬～5月中旬)

梵珠山の自然情報！ ○開花 △蕾<sup>つぼみ</sup> ×実

## 植 物

木 本 ○ブナ ○ハチワカエデ ○イタヤカエデ ○オオバクロモジ ○イワナシ ○ツノハシバミ  
○カツラ ○ハンノキ ○アラゲヒョウタンボク ○オオヤマザクラ ○キブシ ○オオカメ  
ノキ ○マルバマンサク ○ムラサキヤシオ ○ココウラクツツジ ○ヒメアオキ ○ツルシ  
キミ

草 本 ○ミズバショウ ○カタクリ ○キクザキイチリンソウ (白・紫) ○スミレサイシン ○オ  
オバキスミレ ○ナガハシスミレ ○ヒョウノセンカタバミ ○ミヤマキクマン ○シュン  
ラン ○ネコノメソウ ○エンレイソウ ○ミヤマエンレイソウ ○ヒトリシズカ ○キバナ  
イカリソウ ○サンカヨウ ○クルマバソウ ○チゴユリ ○シラネアオイ ○ニリンソウ  
○ホウチャクソウ ○ユキザサ ○ルイヨウボタン ○ギンリョウソウ

## 野 鳥

オシドリ・カルガモ・キジバト・アカゲラ・アオゲラ・コゲラ・カケス・ヒヨドリ・  
カワガラス・ミソサザイ・ウグイス・センダイムシクイ・ヤブサメ・ツグミ・キセキ  
レイ・ヤマシギ・シジュウカラ・ゴジュウカラ・ヒガラ・コガラ・ヤマガラ・アオジ  
オオルリ・ホオジロ・ノジコ・キビタキ

## 哺乳類

カモシカ 1 頭 (4/20 カタクリの森)・カモシカ 1 頭 (4/29 第一駐車場付近)  
ハクビシン 1 頭 (4/29 第二駐車場)・キクガシラコウモリ 12 頭 (5/4 バットハウ  
ス)・ツキノワグマ 1 頭 (5/16 マンガンの道入口付近)

## 昆 虫

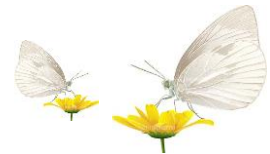
シータテハ・エルタテハ・ヒオドシチョウ・モンシロチョウ・スギタニルリシジミ・  
ルリシジミ・エゾハルゼミ (5/16 初鳴き)

## 両生類

ヤマアカガエル・アズマヒキガエル・クロサンショウウオ

## 爬虫類

アオダイショウ・ヤマカガシ・トカゲ・カナヘビ



## ～梵珠山周辺の自然～

森の中もあつという間に緑一色になり、所々に木々の花や草花が彩りを添えています。  
また、暖くなるにつれ、いろいろな生き物たちが姿を見せ始めています。冬鳥たちと入れ替わ  
るように夏鳥たちのさえずりも始まり、一生懸命雌にアプローチしています。  
成虫で越冬していたタテハチョウの仲間、スギタニルリシジミ、ルリシジミも確認出来まし  
た。春の使者は暖かな空気とともに次々と訪れています。



【ブナ (雄花) 4/22】



【ムラサキヤシオ 4/29】



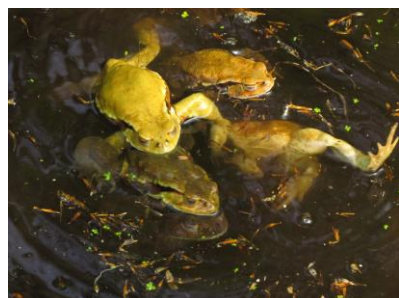
【イタヤカエデ 5/1】



【スギタニルリシジミ 4/22】



【エルタテハ 4/22】



【アズマヒキガエル 4/22】





【ウグイス 5/1】



【オオルリ 5/1】



【キビタキ 5/10】

# 4月の日曜観察会

開催日 (4月15日)

○講師 長尾キヨさん「小さな春を見つけよう」 ○講師 針生倅吉さん「早春の森で出会いを」



○講師 斎藤信夫さん シダ植物「冬越し・芽立ちの姿」



## お知らせコーナー

### これからの行事

- \*6月10日(日)「梵珠山登山」梵珠山頂～ブナ岱～アカゲラの道
- \*6月17日(日)「日曜観察会③」指導者：長尾キヨさん、斎藤信夫さん、芳賀清文さん、針生倅吉さん、鳴海富美子さん、湯口竹幸さんです。

\*6月23日(土)「久渡寺山観察登山」

### サポーターズ隊活動

- \*6月のサポーターズ隊活動は、登山道の側溝土砂上げ作業です。  
日時：6月8日(金) 9：30分から12時まで。  
どなたでも気軽に参加できます。

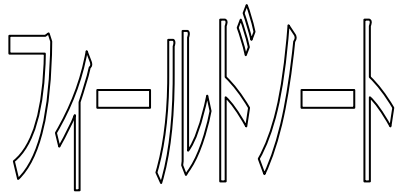
### センターより

- \*寺屋敷トイレ(8合目)とキャンプ場トイレを開放しました。
- \*センターではクマよけの鈴を無料で貸出ししております。

\*5月16日、ツキノワグマ1頭(子供)の目撃情報がありました。(マンガンの道入口付近)



登山道整備(昨年)



センター観測

梵珠山の気象データ

(観測地点 標高 160m)

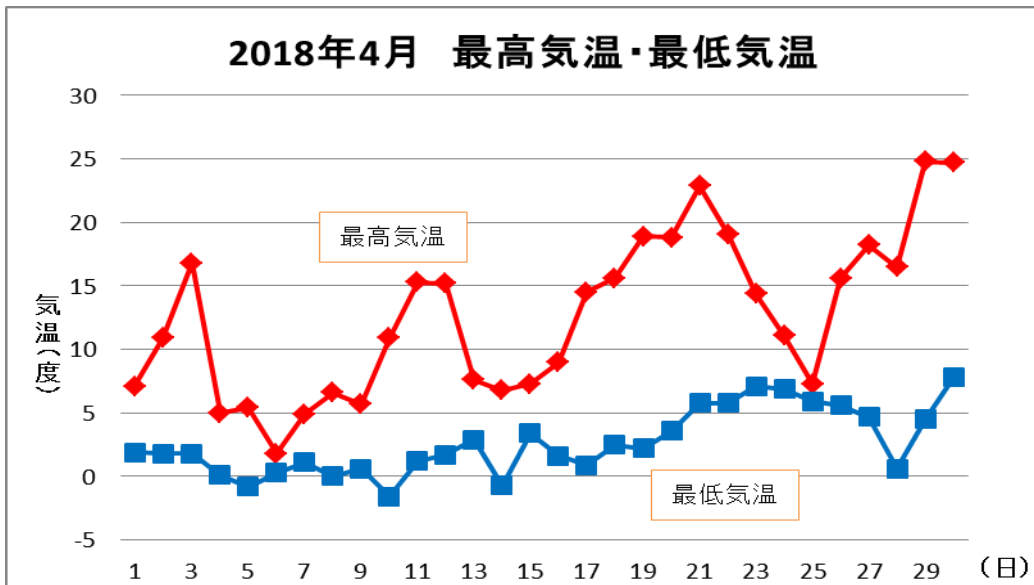


センター観測地点の気温 (4/1~4/30)

最高気温 24.8℃ (29日)      最低気温 -1.6℃ (10日)      平均気温 7.2℃

期間中の真冬日 (最高気温が0度未満)

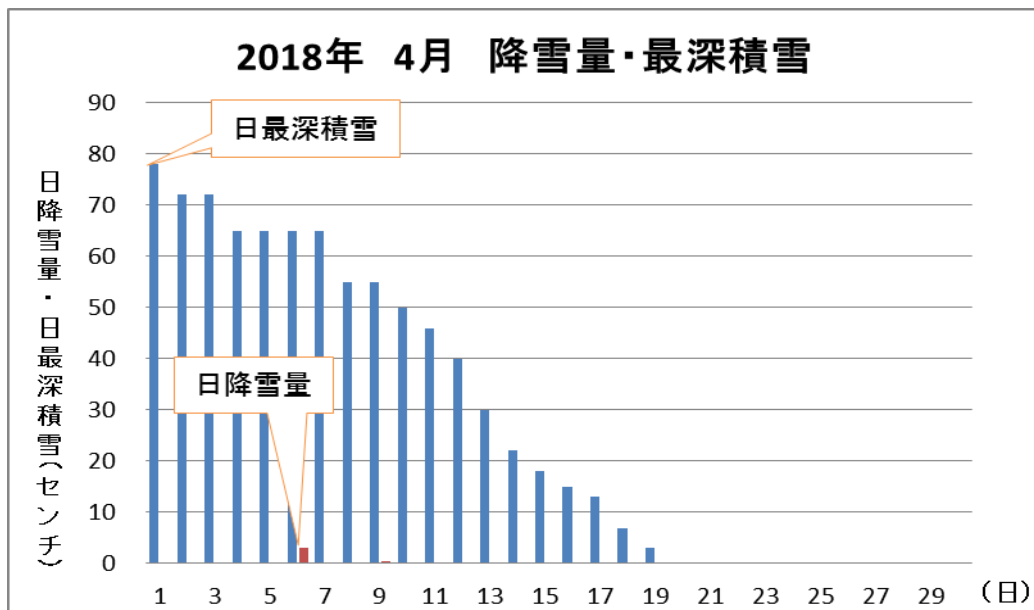
真冬日の合計日数 0日      真冬日の最大連続日数 0日間



センター観測地点の雪の経過 (4/1~4/30)

期間中の累積降雪量      今冬 4 cm      昨年 0 cm      一昨年 2 cm

期間中の日最深積雪      今冬 78 cm      昨年 103 cm      一昨年 50 cm



※この記録は教育を目的として観測しているものを参考として表示しています。教育以外には使用しないでください。なお、防災上利用できるデータではありません。