

自然情報誌

ネットワーク梵珠

Vol-27 No.4

発行/青森県立自然ふれあいセンター (第308号)

〒038-1301 青森市浪岡大字大釈迦字沢内沢1-1

TEL 0172-62-4527 FAX 0172-62-8510

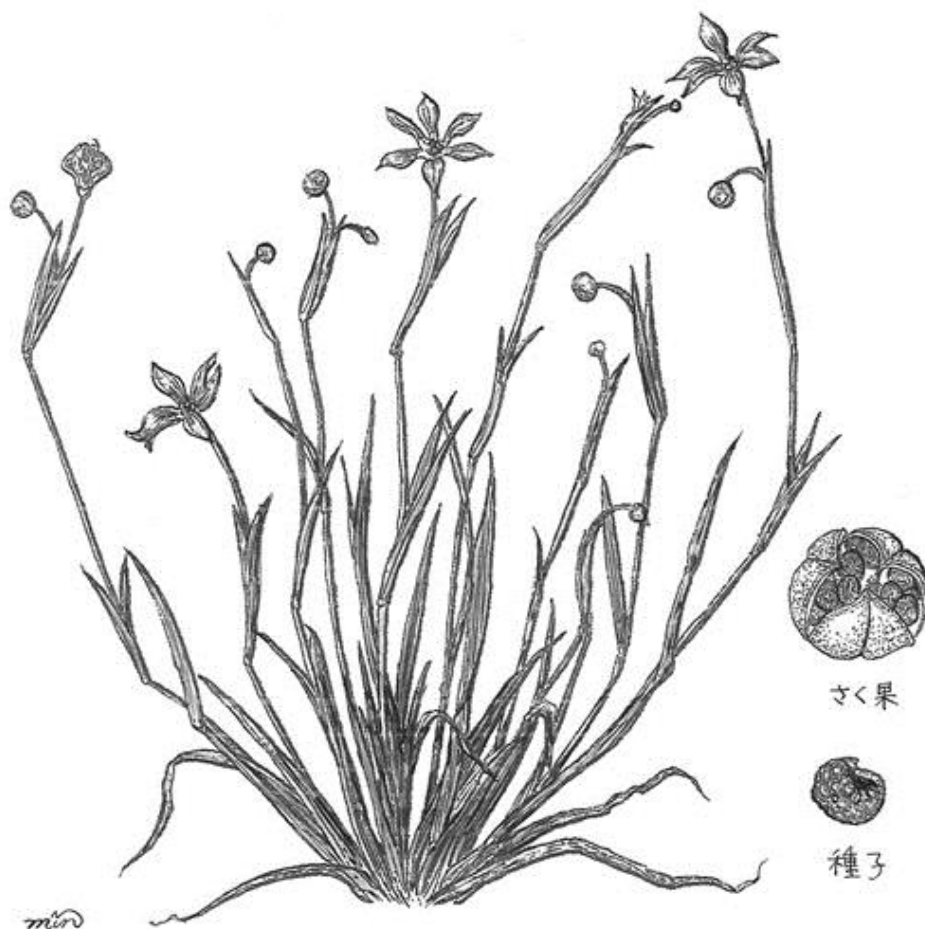
URL <http://www.jomon.ne.jp/~bonjyu/>メールアドレス bonjyu@jomon.ne.jp

2018.4.15

～1日でしぼむ花～

ニワゼキショウ (アヤメ科) 庭石菖

日当たりのよい野原、道ばた、芝生などに生える。5～6月に紫色や白紫色の花を咲かせ、花後に球形のさく果をつける。庭に生え、葉がセキショウに似るのでこの名がある。



(3月中旬～4月中旬)

梵珠山自然観察・発見ノート



梵珠山の自然情報！○開花 △^{つぼみ}蕾 ×実



植 物

木 本 ○マルバマンサク○ハンノキ○ツノハシバミ○カツラ

草 本 ○キクザキイチリンソウ○フクジュソウ○フキノトウ○カタクリ○エゾエンゴサク

野 鳥

・オオハクチョウ・コハクチョウ・アメリカコハクチョウ・マガン・クマタカ・ノスリ・アオゲラ・アカゲラ・ヒヨドリ・コゲラ・ムクドリ・カワガラス・カワラヒワ・マヒワ・コガラ・ホオジロ・シジュウカラ・エナガ・ヤマガラ・ヒガラ・ミソサザイ・スズメ・キセキレイ・カワセミ※（※4/8 確認）

哺乳類

カモシカ 1 頭 3/29（アカゲラの道入口付近）

昆 虫

ヒオドシチョウ・シータテハ・クサギカメムシ・スコットカメムシ

両生類

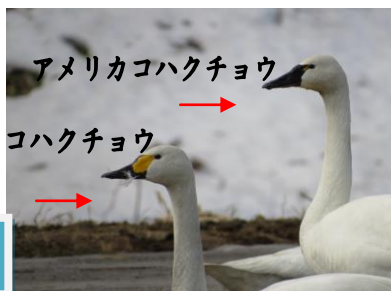
ヤマアカガエル 3/29（産卵始まる）・クロサンショウウオ^{*}卵塊（※4/8 確認）

～梵珠山周辺の自然～

3月30日、梵珠山の麓にある田んぼでオオハクチョウ、コハクチョウ、アメリカコハクチョウ、合わせて約80羽のハクチョウが、羽休めをしている姿が観られました。中でもアメリカコハクチョウは珍しく、日本へはごく少数がコハクチョウの群れに混じって飛来するだけで、ほとんど姿を観かけることはありません。今回、梵珠山で4羽のアメリカコハクチョウが確認されました。この群れは前日の29日夕方頃現れ、31日早朝に旅立ったようです。



【アメリカコハクチョウ家族】3/30
※奥はオオハクチョウ



●3種のくちばしの違い●



オオハクチョウ



コハクチョウ



アメリカコハクチョウ

全長 1.6m、翼を広げると、2mにもなります。コハクチョウよりひとまわり大きく、くちばしの黄色部分が黒い部分より多いのが特徴。

全長 1.2m オオハクチョウよりひとまわり小さく、くちばしの黒い部分が黄色部分より多いのが特徴。オオハクチョウとよく似ており、家族単位とした群れで生活します。

くちばしの全体が黒く、わずかに両目の先に小さな黄色の斑点があります。アラスカ、カナダの北極圏で繁殖し、北アメリカに渡ります。日本でも希に記録され、渡米数は全国で6000～7000羽程度。

～目立たないけれど咲いています～



ハンノキ

ツノハシバミ

カツラ

他の花たちに隠れ目立たないけれど咲いている花がセンター周辺にはたくさんあります。ハンノキやツノハシバミ等の花は目立ちませんが、この時期にしっかりと咲いています。キブシやブナの開花ももうすぐです。梵珠山へお越しの際は、是非探してみてください。

3月の日曜観察会

開催日 (3月18日)

○講師 芳賀清文さん「植栽樹木」

○講師 針生倅吉さん「初冬の森で出会いを」



お知らせコーナー

これからの行事

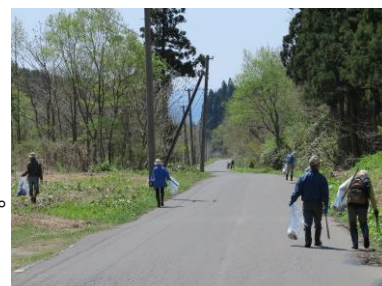
- *5月 6日(日)「梵珠山ガイド案内登山」ガイドの案内で春の梵珠山を満喫します。
- *5月 13日(日)「新緑トレッキング」梵珠少年自然の家～梵珠大滝～梵珠山
- *5月 20日(日)「日曜観察会②」指導者：長尾キヨさん、斎藤信夫さん、太田正文さん、芳賀清文さん、針生倅吉さん、鳴海富美子さんです。
- *5月 22日(火)「ほんじゅ写真展」写真愛好家の方々の自然作品展です。(6月17日(日)まで)

サポーターズ活動

- *5月のサポーターズ活動は、市道の清掃活動を予定しております。詳しい日程はHP等でお知らせします。時間は9時30分から12時まで。どなたでも気軽に参加できます。

センターより

- *キャンプ場、寺屋敷広場トイレの解放は4月下旬を予定しております。



市道清掃(昨年)

フィールドノート

センター観測
梵珠山の気象データ
(観測地点 標高 160m)

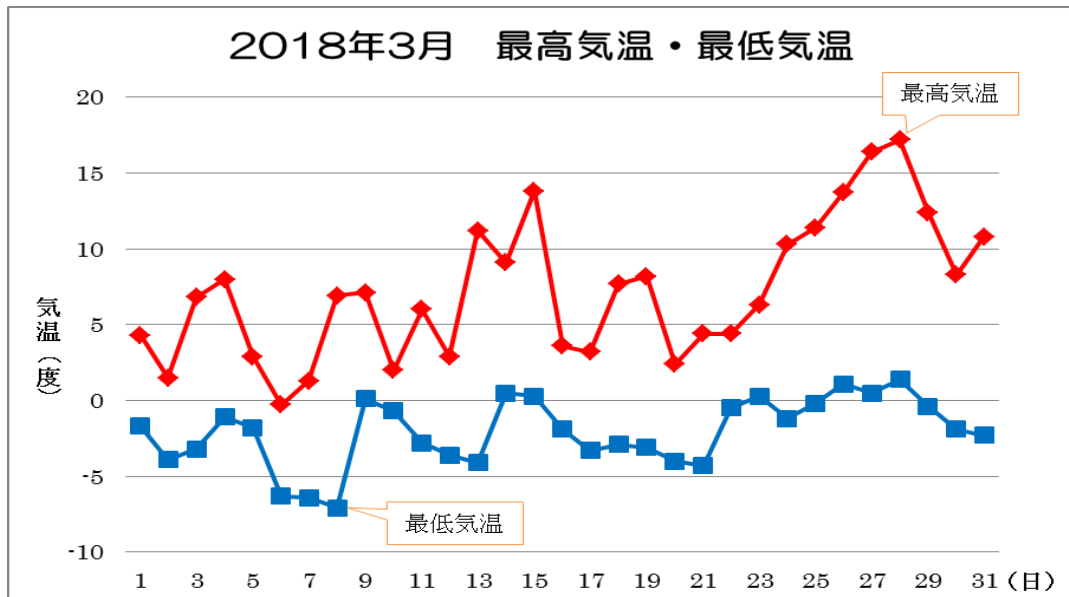


センター観測地点の気温 (3/1~3/31)

最高気温 17.2°C (28日) 最低気温 -7.1°C (8日) 平均気温 2.9°C

期間中の真冬日 (最高気温が0度未満)

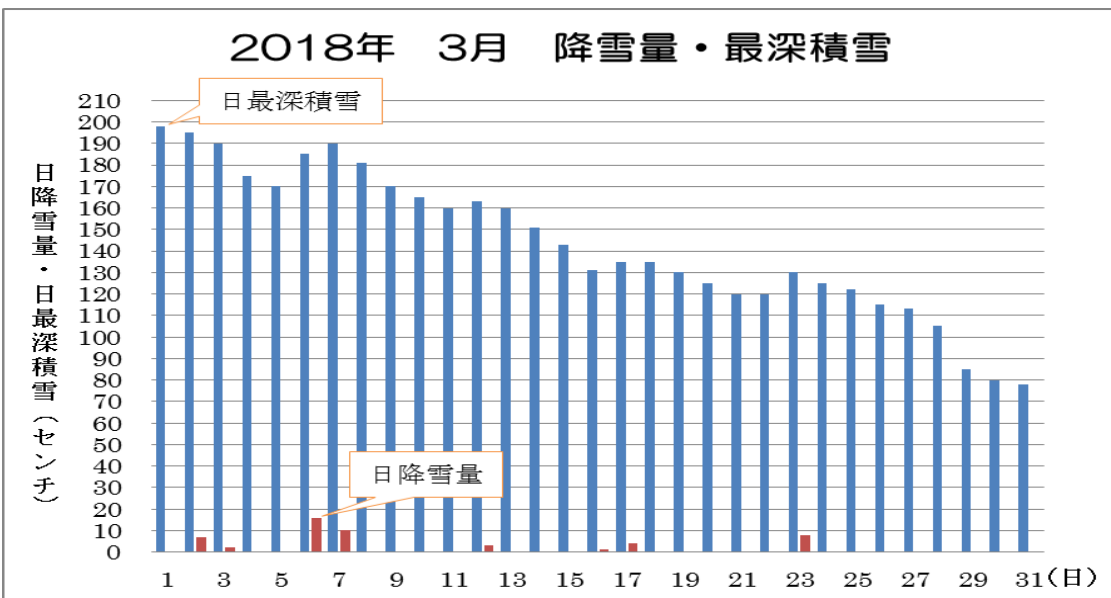
真冬日の合計日数 1日 真冬日の最大連続日数 1日間



センター観測地点の雪の経過 (3/1~3/31)

期間中の累積降雪量 今冬 51 cm 昨年 122 cm 一昨年 80 cm

期間中の日最深積雪 今冬 198 cm 昨年 176 cm 一昨年 174 cm



※この記録は教育を目的として観測しているものを参考として表示しています。教育以外には使用しないでください。なお、防災上利用できるデータではありません。